

GUIDE D'INSTALLATION NOEVA Eco-Friendly

1. GENERALITES

Les produits commercialisés par la société PéSim Trading SARL, sous la dénomination, NOEVA Eco-Friendly Floors, sont des revêtements de sols destinés à un usage intérieur. Ces produits sont adaptés pour une installation en pose flottante, en recouvrement de supports existants, dans le respect des réglementations locales. Ces instructions d'installations doivent être suivies. Toute installation incorrecte entraînera la nullité des garanties applicables

2. STOCKAGE, CONDITIONNEMENT avant installation

Le stockage des revêtements de sols NOEVA Eco-Friendly Floors doit se faire dans un endroit sec et ventilé. Ce local ne doit pas être soumis à des températures extrêmes (moins de 5°C ou plus de 35°C) et ce local ne doit pas être soumis à la présence d'humidité permanente.

Le conditionnement des produits doit se faire idéalement pendant 48h avant la pose dans un local avec des températures maintenues entre 15°C & 27°C. (En cas de présence de chauffage au sol, ce système doit être éteint 24h avant le début du conditionnement).



- **CONDITIONNEMENT 48H ENTRE 15°C & 27°C .**
- **ARRETER LE CHAUFFAGE AU SOL 24H AVANT LE CONDITIONNEMENT**



- **AVANT L'INSTALLATION LE CONTROLE DES PRODUITS EST RECOMMANDE.**
- **NE PAS INSTALLER DE PRODUITS PRESENTANT DES DEFAUTS VISUELS.**

3. SUPPORTS ADMISSIBLES ET MISE EN ŒUVRE

L'installation des revêtements NOEVA Eco-Friendly est possible sur support sec, plan et dur. Les teneurs en humidité décrites ci-dessous sont applicables pour la pose de ces produits.

L'installation des revêtements NOEVA Eco-Friendly est également possible sur support bois et dérivé à condition que ces derniers soient installés conformément aux exigences locales en vigueur.

La pose sur carrelage est possible dans la limite d'une taille de joint de 4mm de large et de 2 mm de profondeur.

4. HUMIDITE DES SUPPORTS & CHAUFFAGE AU SOL

Avant toute opération d'installation des revêtements de sols NOEVA Eco-Friendly, la qualité du support doit être vérifiée, les réglementations locales doivent être respectées :

Europe :

Informations générales concernant la teneur en humidité des supports (voir : www.erfmi.com/installation)

- Chapes à base de ciment / Béton non chauffées : < **2.0% (CCM) / <75%HR**
- Chapes à base de ciment / Béton chauffées : < **1.8% CCM / 75%HR**
- Chapes anhydrite non chauffées : < **0.5%CCM**
- Chapes anhydrite chauffées : < **0.3%CCM**

Lors de l'installation d'un revêtement de sol sur un support en terreplein, ou sur un support ayant des propensions à reprendre de l'humidité, une barrière anti remontée capillaire devra être appliquée avant la préparation de support et la pose du revêtement de sol.

Pour la pose des revêtements NOEVA Eco-Friendly, sur supports bois ou dérivés, l'entreprise PéSim Trading SARL recommande la vérification de la ventilation des supports et du taux d'humidité résiduel avant installation. **L'entreprise PéSim Trading SARL ne pourra être tenue pour responsable d'une dégradation du support recouvert.**

Les revêtements NOEVA Eco-Friendly sont compatibles avec les systèmes de chauffage par le sol basse température (température maximum de contact en surface du support initial : 28°C). Lors d'une installation des revêtements NOEVA Eco-Friendly sur un support équipé de ce type de système, la température doit être stable 24H avant le début du conditionnement produit, pendant les opérations d'installation et 48 à 72 heures après la fin du chantier. La remise en fonction du système de chauffage, à une température supérieure, se fera par palier de 5°C toutes les 24 heures.

5. DILATATION A RESPECTER

Tableau informatif concernant les dilatations à respecter :

Pièce	Dilatation
Surface jusqu'à 100 m ²	10 mm
Surface ≥ à 100 m ² *	Fractionnement + 10 mm

6. POSE DES LAMES ou DALLES

RAPPEL : Les revêtements NOEVA Eco-Friendly, sont destinés à la pose flottante, sur un support existant neuf ou en rénovation. Ne jamais fixer le revêtement ou fixer des éléments mobiliers au travers (exemple : pas de fixations d'espaces de rangements, rail de portes de placard, de mobilier de cuisine fixe, de profilé de finition). Ces éléments fixes doivent être mis en place avant l'installation du revêtement de sol NOEVA Eco-Friendly.

L'entreprise PéSim Trading SARL ne pourra être tenue pour responsable de la défaillance d'un revêtement de sol, si ces conditions minimales d'installation ne sont pas respectées

Principe d'installation :

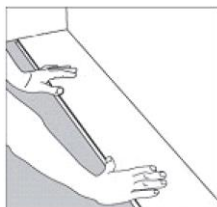


Figure 1

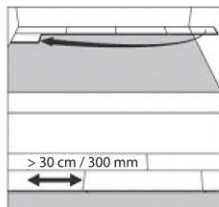


Figure 2

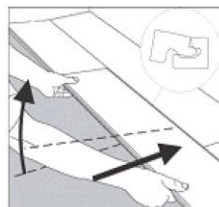


Figure 3

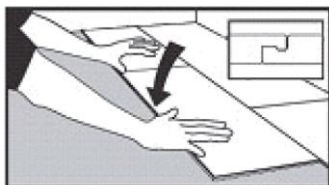


Figure 4

Figure N°1 : Positionner la première lame ou dalle le long du mur (en respectant une dilatation de 10 mm).

Figure N°2 : Après avoir assemblé la première rangée et respecté la dilatation nécessaire, utilisez la coupe de la dernière lame pour démarrer la seconde rangée (taille minimum de la coupe 30cm).

Figure N°3 : L'assemblage des lames ou dalles se fera par l'ajustement du grand côté (click angulaire) dans la première rangée et par fermeture du petit côté (click à pression).

Figure N°4 : la fixation de la lame ou dalle sera terminée lorsque la lame ou dalle sera à plat sur le support. La fermeture du petit côté peut nécessiter l'emploi d'un maillet synthétique pour ajuster la fermeture.

7. Finition et accessoires

Une fois l'installation terminée, retirer les cales et recouvrir la dilatation périphérique à l'aide d'une plinthe de recouvrement. Ne pas obstruer la dilatation avec un mastic. En cas d'installation en pièce humide, prendre contact avec votre revendeur

8. Premier entretien et mise en service

Avant l'ouverture au trafic, il est recommandé de procéder à un balayage et/ou aspiration des poussières et saletés puis d'effectuer un nettoyage humide avec un détergent neutre.

Si le revêtement est en contact direct avec l'extérieur, installer un tapis d'entrée approprié afin de le protéger contre les agressions extérieures.

Notes :

Pour toute demande, merci de vous adresser à votre revendeur afin d'obtenir des informations.

Ce document est la propriété de l'entreprise PéSim Trading SARL, ce dernier peut modifier ce document sans préavis.